

MAMORAY

CASSETTE

Une meilleure information diagnostique, une absorption réduite et une grande simplicité d'utilisation.

Les cassettes Mamoray: durables et ultralégères, pour le confort de millions de personnes

Réunir en une seule cassette des caractéristiques telles que fiabilité, durabilité et poids minimal n'est pas une chose aisée. Pourtant, Agfa a réussi cet exploit grâce à sa technologie novatrice et à l'utilisation de Novodur, un plastique léger (pesant 25% de moins que les cassettes métalliques) mais extrêmement solide. Les cassettes Mamoray sont faciles à utiliser pour le personnel et confortables pour les patientes. Elles sont durables et protégées contre les chocs. Et, surtout, elles produisent d'excellents résultats diagnostiques.

Faites pour durer

Les cassettes Mamoray bénéficient d'une conception réfléchie: les bords sont munis de coins en caoutchouc antichoc. Les cassettes Agfa sont vraiment faites pour durer.

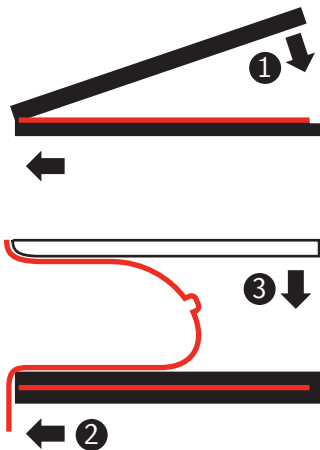


CASSETTE MAMORAY



Une meilleure information diagnostique

La cassette Mamoray a été conçue de sorte à garantir un contact étroit entre le bord de l'écran et du film et le thorax. Lorsque la cassette est refermée, le film se rapproche encore davantage du thorax.



La distance entre les bords du film et de l'écran renforceur peut par conséquent être ramenée à moins de 2 mm.

Excellent contact film/écran et fermeture étanche à la lumière

Le caoutchouc en mousse spécialement conçu pour la cassette Mamoray exerce une plus grande pression pendant quelques secondes après la fermeture de la cassette, de sorte à assurer un contact parfait entre le film et l'écran. Les cassettes Agfa sont les seules à être munies de mousse pneumatique. Grâce au refoulement immédiat de l'air occlus, vous pouvez donc presque tout de suite utiliser la cassette après l'avoir fermée.

Une douce pression exercée sur le point repère du couvercle suffit pour assurer une fermeture parfaite, étanche à la lumière. Il est par ailleurs impossible d'ouvrir la cassette par mégarde.

Convivialité

Les côtés tube et arrière de la cassette se distinguent aisément, ce qui garantit l'utilisation correcte de la cassette en tout temps. Le repère orange à l'intérieur de la cassette facilite le chargement manuel du film: le repère et l'encoche sur le film doivent coïncider.

Un petit évidement sur la cassette permet de déterminer si la cassette est chargée ou non. Si vous voyez - ou, dans la chambre noire, sentez - qu'il est obturé, la cassette est chargée.

Caractéristiques techniques

CASSETTES MAMORAY DISPONIBLES

Type de cassette	Fenêtre ID zones exposées	Formats disponibles
■ Europe	EU 62,4 x 16 mm	18 x 24 cm 24 x 30 cm
■ USA	US 62,4 x 26 mm	18 x 24 cm 24 x 30 cm
■ Standard	ST, pas de fenêtre	18 x 24 cm 24 x 30 cm

SÉCURITÉ

- DIN 6832 parties 2 et 3
- ANSI PH 1.49
- IEC 406

Les options/produits mentionnés dans la présente fiche d'information ne sont pas tous disponibles dans tous les pays. En cas de doute, veuillez vous adresser à l'organisation de vente d'Agfa.

CASSETTE MAMORAY

Pour plus d'informations concernant Agfa, veuillez consulter notre site Web sur www.agfa.com ■

Agfa et le losange Agfa sont des marques d'Agfa-Gevaert NV, Belgique, ou de ses filiales. Tous droits réservés. Toutes les informations reprises ici ont uniquement un but informatif, les caractéristiques des produits et services présentés dans cette publication peuvent changer à tout moment sans préavis. Il se peut que certains produits ou services ne soient pas disponibles dans votre région. Pour des informations sur la disponibilité, veuillez contacter votre délégué commercial local. Agfa-Gevaert NV s'efforce de fournir des informations aussi précises que possible, mais n'est pas responsable des erreurs typographiques.

© 2018 Agfa NV
Tous droits réservés
Edité par Agfa NV
Septestraat 27 - 2640 Mortsel
Belgique

FR 00201805